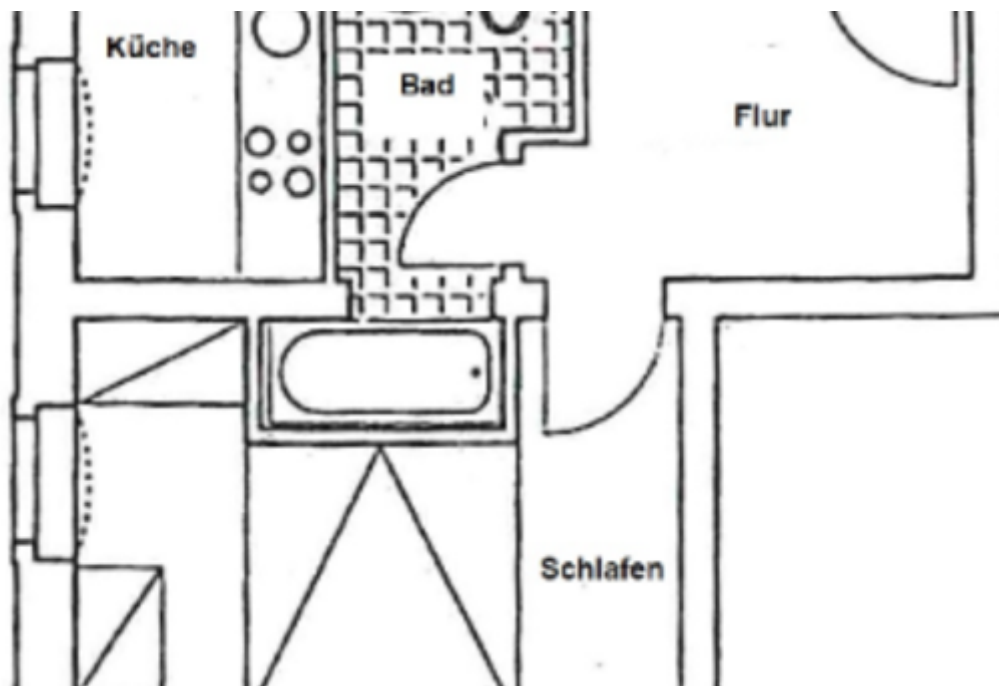


Kleiner Garten und Balkon - wir haben Ihre neue Wohnung



Beschreibung

Das sanierte Wohnhaus ist zentral in Radebeul-West gelegen. Sie können zu Fuß in wenigen Minuten die Straßenbahn, die S-Bahn und die Einkaufsstraße "Bahnhofstraße" erreichen.

Ausstattung

Die 2-Zimmer Wohnung befindet sich im Hochparterre des Mehrfamilienhaus und verfügt über einen Balkon zum Hof, sowie ein Stückchen Gärtchen. Aufgeteilt ist die Wohnung in das Wohnzimmer mit Zugang zum Balkon und zur Küche, dem Schlafzimmer und dem Bad. Die Zimmer sind mit Parkett ausgestattet. Küche und Bad gefliest. Das Badezimmer verfügt über eine Wanne. Zur Wohnung gehört ein Abstellraum im Keller. Ihre Waschmaschine können Sie im Waschmaschinenraum im Keller anschließen. Rufen Sie an und vereinbaren Sie Ihren individuellen Besichtigungstermin!

Lage

Die Geschichte der Stadt Radebeul ist die Geschichte von zehn Gemeinden, deren Dorfkerne von der ursprünglichen Struktur zeugen. Erst ab 1905 begannen die Ortschaften zusammenzuwachsen, ein Prozess, der 1935 mit dem Zusammenschluss von Kötzschenbroda und Radebeul seinen Abschluss fand. Unmittelbar vor den Toren der Metropole Dresden gelegen, profitiert die Stadt Radebeul enorm von der geschaffenen Infrastruktur und den hervorragenden Verkehrsverbindungen (S-Bahnanschluss, direkte Straßenbahnverbindung). Radebeul kann eine kontinuierliche gewerbliche Entwicklung verzeichnen. Unternehmen verschiedener Branchen und Größen siedelten sich in den letzten Jahren an. Für die über 30.000 Einwohner bietet die Kreisstadt neben einer guten ärztlichen Versorgung sämtliche schulische Einrichtungen, Sport- und Freizeitstätten. Die Landesbühne Sachsen ist in Radebeul und Umgebung das einzige Theater, das als Mehrspartentheater alles von Oper, Operette und Musical über Ballett bis hin zu Schauspiel und Konzert anbieten kann. Als weitere kulturelle Höhepunkte seien u. a. noch genannt das Karl-May-Museum, das ´Sächsische Staatsweingut - Schloss Wackerbartes Ruh´ und die Schmalspurbahn ´Löbnitzdackel´, welcher Sie durch den Löbnitzgrund über Moritzburg bis nach Radeburg bringt. Das Stadtgebiet zeichnet sich durch seine Höhenlage mit ausschliesslich offener Bauweise mit Mehrfamilienvillen der Jahrhundertwende und Einfamilienhäusern im Villenstil aus. Eine Vielzahl von Objekten in der Nähe wurden bereits aufwendig saniert und modernisiert bzw. wurden neu errichtet.

Sonstiges

Wir können Ihnen weitere Wohnungen und Häuser in Dresden, Radebeul und dem Umland zur Miete anbieten. Nennen Sie uns Ihr Wünsche und wir sind bemüht, die passende Wohnung für Sie zu finden. Wenn Sie sich für den Erwerb einer Immobilie als Selbstnutzer oder Kapitalanleger interessieren, beraten wir Sie gern unverbindlich. Gern sind wir Ihnen auch beim Finden eines Nachmieters für Ihre aktuelle Wohnung oder beim Verkauf Ihrer Immobilie behilflich. Die Angaben zum Objekt stammen vom Vermieter/Eigentümer und dienen einer ersten Information. Für Richtigkeit und Vollständigkeit wird keine Haftung übernommen. Zwischenvermietung vorbehalten.

Immobilien-Art	Wohnung
Wohnfläche ca.	53 m ²
Zustand	gepflegt
Frei ab	August 2021
Zimmeranzahl	2
Anzahl Schlafzimmer	1
Anzahl Badezimmer	1
Heizungsart und Befeuerung	Zentralheizung, Gasheizung
Bodenbelag	Parkett
Anzahl Etagen	2
Garten/-mitbenutzung	ja
Kaltniete	€ 400,00
Nebenkosten	€ 165,00
Warmmiete / Gesamtpreis	€ 565,00
Kautio	€ 1.200,00
Energieausweisart	Verbrauch
Energiepass gültig bis	09.07.2028
Energieverbrauchskennwert	123
Primärenergieträger	Erdgas schwer
Energieausweis-Ausstellungsdatum	09.07.2018
Energieausweis-Jahrgang	ab 1.5.2014
Gebäudeart	Wohngebäude

Adresse

Ludwig-Jahn-Straße 5
01445 Radebeul
Deutschland

Ihr Ansprechpartner

Immobilien Galerie Wittig + Czura
GmbH

Frau Evelyn Meyer

Telefon: **+49 351 8382649**

E-Mail: vermietung@immobilien-galerie.de